

INFORMATIONS

LIEU

Centre de Congrès, Espace Fauriel
23 rue Ponchardier, 42100 Saint-Étienne
(Diffusion simultanée en visio)

CONTACT

INERIA Communication - Victoria SALAMONE
alpace.colloque@gmail.com | www.alpace.fr

ACCÈS

Par l'autoroute : Direction Saint-Étienne Centre, sur la N88 sortie 21 (Le Rond-Point), suivre les panneaux «Espace Fauriel - Centre de Congrès»

Par train : Gare de Saint-Étienne Chateaucieux, tram T2 ou T3 direction «Bellevue» arrêt «Jean Moulin» puis bus 6 direction «Marandinière» arrêt «Centre de Congrès»
Possibilité de parking couvert (payant) sur place

RESTAURATION

Repas possible sur place (lunch box à réserver) : 15 € à ajouter au prix de l'inscription au colloque

INSCRIPTION

Inscription en ligne sur : www.alpace.fr,
rubrique «Événements - Colloque 2022»
Inscription en présentiel ou en distanciel (le colloque sera diffusé en visio)

TARIFS

Inscription individuelle : 60 €
Inscription formation continue : 120 €
(une convention devra être téléchargée, renseignée et renvoyée à ALPACE)
Tarif réduit (étudiants - 30 ans, chômeurs, adhérents Alpace) : 30 €
(un justificatif sera demandé)

ALPACE

Association Lyonnaise pour une Psychanalyse À partir de la Clinique de l'Enfant

COMITÉ SCIENTIFIQUE ORGANISATEUR (membres d'ALPACE)

Audrey ANDRÈS - Christine BÉNÉZIT
Catherine BONNEFOY - Gaëlle BONNEFOY
Éric CALAMOTE - Albert CICCONE
Déborah DERONZIER - Anne-Claire DOBRZYNSKI
Élodie PAGLIAROLI

ALPACE a pour objet la promotion et le développement de la formation, de la pratique et de la recherche en psychanalyse à partir de la clinique de l'enfant et du bébé. ALPACE propose une formation psychanalytique spécifique, organise des manifestations scientifiques, soutient la réalisation d'ouvrages en lien avec ces objectifs.

N° de déclaration d'activité : 84380645938



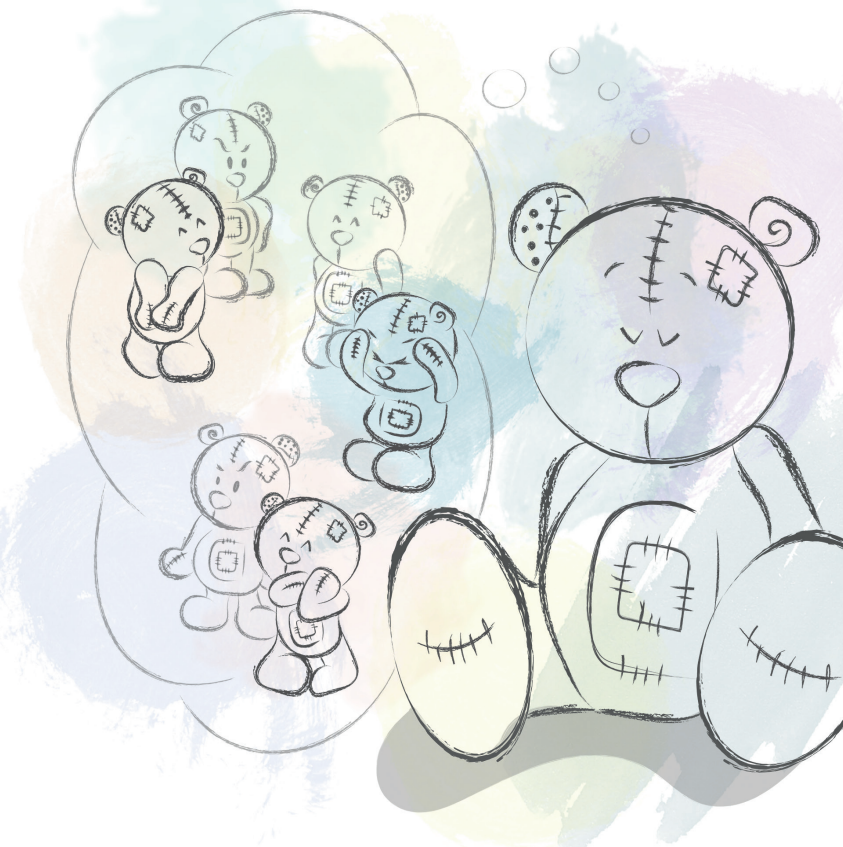
REPUBLIQUE FRANÇAISE

Certification qualité au titre de la catégorie «Actions de formation»

www.alpace.fr

COLLOQUE - VENDREDI 18 NOVEMBRE 2022

à Saint-Étienne



L'INFANTILE, L'AMOUR & LA HAÏNE

ALPACE

ARGUMENT

La question de l'infantile est le fil rouge des colloques d'ALPACE. Après avoir exploré les traces des expériences infantiles douloureuses, traumatiques (2016) ou bien heureuses, ludiques (2018), puis le devenir de l'infantile dans les liens entre les sujets (2020), nous explorerons cette fois les rapports de l'infantile avec les affects d'amour et de haine.

Les liens d'amour comme de haine, entre tous sujets, traitent des expériences infantiles, sont travaillés par des désirs et des besoins qui relèvent d'expériences inconscientes et infantiles. L'infantile, toujours présent chez tout un chacun, s'exprime dans les liens d'amour et de haine.

Quels sont les logiques, les sources et les effets des éprouvés d'amour et de haine ? Et quels rapports les affects d'amour et de haine entretiennent-ils ?

Comment les expériences du passé participent-elles à générer ces affects, à leur donner forme ? Comment s'expriment l'amour et la haine chez le bébé, l'enfant, dans les liens premiers ?

Et comment l'infantile actuel, l'enfant toujours vivant chez tout sujet, adolescent, adulte, quel que soit son âge, influence-t-il les liens d'amour et de haine ?

Les participants à ce colloque s'attacheront à mettre en évidence les effets de l'infantile dans les liens lorsqu'ils sont marqués par l'amour comme par la haine.

Ce colloque intéressera tous les praticiens du soin, de l'accompagnement, de l'éducation...

PROGRAMME

8.15 Accueil

Présidence : Éric JACQUET

8.45 Introduction par Albert CICCONE

9.00 Saül KARSZ : L'infantile, une affaire uniquement d'adultes

9.45 Écho par Anne-Claire DOBRZYNSKI et discussion avec la salle

10.15 Pause

10.45 Simonetta ADAMO : Passages à l'acte et identifications projectives dans la psychothérapie d'une adolescente en fuite (à partir d'un traitement conduit par Emanuela Coppola)

11.30 Écho par Éric CALAMOTE et discussion avec la salle

12.00 Jeanne MAGAGNA : L'expression non verbale de l'amour et de la haine dans l'infantile

12.45 Écho par Christine BÉNÉZIT et discussion avec la salle

13.15 Pause repas

Présidence : Catherine MASSOUBRE

14.30 Régina ORTH DE ARAGÃO : Ambivalence maternelle, amour, haine et rythme

15.15 Écho par Élodie PAGLIAROLI et discussion avec la salle

15.45 Sarah BYDŁOWSKI : Autour de la naissance, quand la maladie s'en mêle. Consultations thérapeutiques avec un jeune enfant

16.30 Écho par Catherine BONNEFOY et discussion avec la salle

17.00 Conclusion par Audrey ANDRÈS et Albert CICCONE

INTERVENANTS

CONFÉRENCIERS

Simonetta ADAMO (Naples), psychothérapeute d'enfants et d'adolescents, ex-professeure de psychologie clinique à l'université de Milan-Bicocca, formatrice aux Centres d'études de Martha Harris de Florence et de Larmor-Plage.

Sarah BYDŁOWSKI (Paris), psychiatre d'enfant, psychanalyste, directrice du Département de psychiatrie de l'enfant et de l'adolescent de l'Association de Santé Mentale du 13^{ème} arrondissement de Paris, directrice de recherches HDR à l'Université Paris-Cité.

Albert CICCONE (Vienne), psychologue, psychanalyste, professeur émérite de psychopathologie et psychologie clinique à l'Université Lumière-Lyon 2, co-fondateur et président d'ALPACE.

Saül KARSZ (Paris), philosophe, sociologue, ex-professeur de sociologie à l'Université Descartes-Paris 5, directeur scientifique du Réseau Pratiques Sociales.

Jeanne MAGAGNA (Londres), psychothérapeute d'enfants, d'adultes et de famille, docteur en psychothérapie à l'Université East London, ex-cheffe des services de psychothérapie à l'hôpital de Great Ormond Street, ex-vice-présidente et ex-co-coordinatrice des formations aux Centres d'études Martha Harris de Florence et de Venise.

Regina ORTH DE ARAGÃO (Rio de Janeiro), psychanalyste, co-fondatrice et ex-présidente de l'ABEBÊ (Associação Brasileira dos Estudos sobre o Bebê), professeure de psychologie clinique de l'enfance à l'Université pontificale catholique de Rio de Janeiro.

PRÉSIDENTS DE SÉANCES

Éric JACQUET (Lyon, Vichy), psychologue, maître de conférence en psychopathologie et psychologie clinique à l'Université Lumière-Lyon 2.

Catherine MASSOUBRE (Saint-Étienne), professeure de psychiatrie, cheffe de pôle des services de psychiatrie et pédopsychiatrie au CHU de Saint-Étienne.

DISCUTANTS (membres d'ALPACE)

Audrey ANDRÈS - Christine BÉNÉZIT

Catherine BONNEFOY - Éric CALAMOTE - Albert CICCONE

Anne-Claire DOBRZYNSKI - Élodie PAGLIAROLI